

LanSafe III

Network Shutdown Solution



Si todos sus ordenadores localizados en su red están protegidos por un sistema de Alimentación UPS Powerware y el Software LanSafe III, usted no necesita preocuparse por las perturbaciones ó cortes de energía eléctrica. Usted escapará a todas las consecuencias desagradables mientras que el menos cauto es probable que encuentre: Perdidas de ficheros, archivos corrompidos, y con toda probabilidad bancos de datos adulterados.

CIERRE ORDENADO DE LA RED

En el caso de un paro de energía, LanSafe III comienza un cierre completo, ordenado, salvando todo el trabajo-en-proceso en todas las workstations, automáticamente. Mientras el software del cierre tradicional sólo comunican directamente con el sistema

conectado al UPS, LanSafe III realiza un proceso de cierre del sistema en todas las computadoras protegidas.

Programable para cerrar las workstations individuales primero, LanSafe III salva todo el trabajo-en-proceso con tiempo suficiente para que los datos críticos puedan fluir al servidor. Los equipos más críticos, incluso los bancos de datos o archivos de servidores, están salvados en último lugar, después de que todo el trabajo-en-proceso se haya salvado del workstations a través de los Hubs, Switches, routers, y servidores de comunicación. La sucesión correcta de cierre puede ahorrar a su compañía de cantidades sustanciales de dinero.

LanSafe

UPS'S SOPORTADOS:

Comunicaciones Reforzadas:

- Powerware 5115
- Powerware 5119
- Powerware 9120
- Powerware 9150
- Powerware 9305
- Powerware 9340

Comunicaciones Básicas:

- Powerware 3115
- Powerware 9170

PRESTACIONES Y BENEFICIOS

- Apoyo con cada UPS Powerware
- Preservar la integridad de los datos del sistema; Cierre secuencial de todas las computadoras protegidas
- Reduce el costo por dispositivo para la protección de potencia con grupos de UPS
- Mandos de sistema de vía ancha - funcionalidad de las plataformas
- Pruebas de desconexión de una red de computadoras con un nodo y UPS
- Informe de problemas de energía por páginas y e-mail
- Analisis de sus condiciones de potencia
- Conserva la potencia por medio de fijós / fuera de tiempos
- USB apoyando el (LanSafe III V4.06 ó anteriores versiones)



LanSafe III

Soluciones Network Shutdown

NETWORK SHUTDOWN

Con varios grupos de UPS, conectados a una red de computadoras pueden conectarse los dispositivos a un solo UPS, con cierre secuencial manteniendo cada dispositivo en ese grupo. ¡No importa el sistema operativo que sea, todo el funcionamiento los nodos de LanSafe, comunican vía su protocolo común (NetBios, TCP/IP ó IPX/SPX). el cierre Completo * de las computadoras conectadas a una red de computadoras esto lo proporciona con sólo una copia del software de LanSafe III. !

INFORMES CUSTOMIZABLES

El LanSafe III nos asegura que nadie queda en la oscuridad cuando una perturbación eléctrica ocurre. Con advertencias de pérdida de tensión, los usuarios reciben información instantánea sobre las condiciones de energía adversas. Los mensajes de alertas les permiten a los usuarios personalizar el texto del mensaje (en cualquier idioma) y determinar una lista del usuario para recibir alarmas, mientras el software pager y la capacidad del e-mail nos aseguran que los usuarios en situaciones remotas son informados de las condiciones de energía.

Especificaciones sujetas a cambio sin aviso

Soluciones Powerware disponibles para las pequeñas oficinas a los centros de datos, incluyen UPSs desde (300 VA-625 kVA), software de control y servicio.

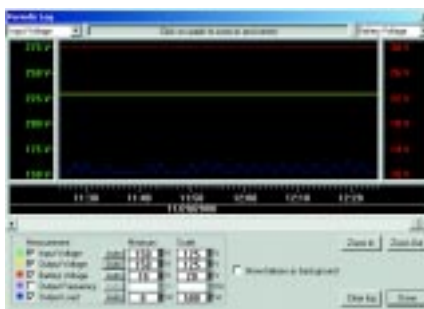
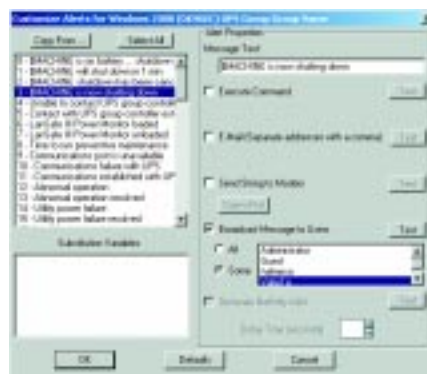
Dirección de Correo:

NEW-SAI S.L.

Bac de Roda 202 - 08020 Barcelona Spain

Tel. 93 307 05 04, Fax 93 307 24 85

E-mail: newsai@newsai.es • <http://www.newsai.es>



*) El número de pc's que pueden ser cerradas dentro de un Grupo de UPS es como máximo 64, operando en un 80% de la carga de trafico de red. Consulte www.emea.powerware.com/ software para información más exacta sobre la limitación de los UPS y las prestaciones.

PLATAFORMAS Y PROTOCOLOS

SOPORTADOS

LanSafe III

(Configuraciones para networked)

- Windows 95
- Windows 98
- Windows 2000
- Windows NT 3.5x-4.0 (Intel y Alpha)
- Novell NetWare 3.x-4.11, 5.0
- IEMOS/2v.2.0-4.0
- AIX v.3.0
- Data General UNIX R4.2001 or above (Intel processor)
- DEC Digital UNIX 4.x (Alpha processor)
- HP-UX 9.07-10.20, 11.0
- AIX 3.x, 4.x (for RISC or PowerPC)
- Linux with kernel 2.x.x
- SCO UNIX OpenServer 3.x, 5.x
- Solaris 1.x, SunOS 4.1x (SPPC, OpenWindows 2.0 or 3.0)
- Solaris 2.x, SunOS 5.x (SPPC; OpenWindows 3.x)
- Solaris 2.6/SunOS 5.6 (Intel)
- UnixWare 2.x and 7.x (RS 232-enabled UPS models)

NOTA 1: TCP/IP conectando una red de pc's, opera con todos los sistemas. NetBIOS conectandose a una red de pc's es apoyado para OS/2 con LanServer 3.0-4.0. NetBIOS conectandose a una red de pc's es apoyado para Windows 95/98, y Windows NT/2000.

IPX conectandose a una red de pc's es apoyado para Novell NetWare.

NOTA 2: Upgrades están disponibles en www.emea.powerware.com/software/

LanSafe/FailSafe versiones no upgraded están disponibles en CD rom:

- FailSafe III for Windows 3.1x (FailSafe III, v. 3.72)
- LanSafe III for Windows 3.1x (LanSafe III, v. 3.72)
- LanSafe III for DOS 3.3-6.2x (LanSafe III, v. 3.72)
- LanSafe III for Interactive Unix (LanSafe III, v. 3.72)
- LanSafe III for Macintosh (LanSafe III, v. 2.00)

FACIL CRECIMIENTO Y ACTUALIZACION

Vd. siempre tiene una Version Previa de LanSafe III? Sólo hay que bajar (Download) la correspondiente actualización gratis desde nuestra website:

www.emea.powerware.com.

